

# På Hexagon finns Nordens noggrannaste mätmaskin

– På Hexagon i Trollhättan har vi Nordens noggrannaste koordinatmätmaskin, berättar Henrik Eriksson, det är vår kronjuvel.

Hexagon Metrology Nordic ägnar sig åt utbildning, försäljning och mättjänster. Det är tre ben i en verksamhet som står tätt tillsammans och för Henrik Eriksson, som är produktansvarig för Leitz koordinatmätmaskiner i Norden, ger den ena delen den andra.

– Om man har en passningsdel på 3-4 tusendels millimeter måste alla detaljer vara exakt rätt, annars funkar det inte, säger han. Det gör att man måste ha mätton som är mycket noggranna för kunna vara säkra på att alla detaljer håller sig inom givna toleransvärden.

Många företag har egen mätutrustning – men för att få bra och tillförlitliga värden måste man satsa mycket pengar på en riktigt bra koordinatmätmaskin. Med en Leitz PMM-C 12 107 kan Hexagons precisionsmättekniker mäta med en noggrannhet av  $0,6 \mu\text{m}/L/600$ . Det är försvinnande lite, men ska det vara exakt så ska det.

– Vi säljer mätmaskiner och utbildningar till dem som känner att de behöver ha en egen mätverksamhet – men vi kan också hjälpa alla som har någon form av mätproblem.

Henrik tror att det finns ett stort behov av Hexagons mättjänster och rekommenderar alla som behöver assistans med mättjänster att kontakta företaget för att få veta vad man kan få hjälp med.



Leitz PMM-C 12 107 mäter specialgeometriska former med hjälp av avancerad teknik och mätspetsar av industrirubin.

# Precision trots udda former

– Vi mäter kugghjul utan rundbord, säger Henrik Eriksson, eftersom det är den axel som adderar mest mätfel. För att få en komplett bild använder vi istället fler mätspetsar.

Hexagon Metrology Nordic i Trollhättan är experter på att mäta specialgeometriska former till extremt hög noggrannhet. Hexagons Leitz PMM-C 12 107 är så noggrann att den i vissa fall kan ersätta formmätare som mäter på nanometernivå.

För att kunna mäta komplicerade geometriska former använder sig Hexagons koordinatmätmaskin av en

sorts scanning. En givare lägger an mot en punkt på detaljen och sveper sedan över formerna.

– Givaren plockar själv upp 1000-tals punkter och med hjälp av den kan vi mäta alla typer av former, förklarar Henrik.

För att kunna använda sig av alla punkterna och skapa en form finns det matematiska filter som talar om hur man ska filtrera stora punktantal. Naturligtvis har Hexagon tillgång allt som behövs för att utnyttja den information som Leitz-mätmaskinen kan läsa av.

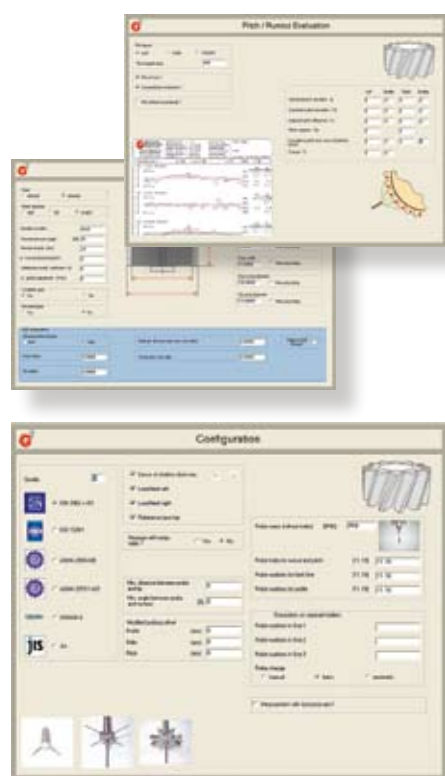
Det fiffiga med Leitz PMM är att det är en koordinatmätmaskin som kan mäta på tusendelar av en millimeter



Henrik Eriksson på Hexagon Metrology Nordic i Trollhättan.

– men utan att den mänskliga faktorn riskerar att ställa till det.

– Först gör vi ett uppriktning på detaljen, sedan sköter maskinen hela mätningen automatiskt.



## Quindos 7 – en verktygslåda för specialiserade mättjänster

**Hur bra koordinatmätmaskin man än har är den ingenting utan sin mjukvara. Leitz använder Quindos 7 – ett program som varit referens inom europeisk koordinatmätning i många år.**

– Quindos 7 har specialmoduler för att mäta kugghjul, kamaxlar och skruvkompressorer förutom vanliga mätningar, säger Henrik Eriksson.

Quindos har varit med i branschen länge och version 7 är bakåtkompatibel med versioner ända från 1983.

– Det innebär att man kan uppdatera sin mjukvara även om man har ett mätprogram som skapades för väldigt länge sedan, säger Henrik.

Quindos 7 har många fördelar och framförallt är den betydligt mer användarvänlig än tidigare versioner. En grundkurs i Quindos 7 tar ungefär en vecka, men sedan kan man behöva ytterligare dagar beroende på hur man ska använda programmet.

– Självklart finns vi på Hexagon tillgängliga för stöd och support för dem som föredrar att köpa ett eget system att mäta med.

### HEXAGON METROLOGY NORDIC AB

Eskilstuna, Huvudkontor  
016 – 16 08 00  
info@hexmet.se

Eskilstuna, mätcentra  
016 – 16 08 14  
ci@hexmet.se

Gothenburg, mätcentra  
031 – 65 40 50  
hmcgoteborg@hexmet.se

Trollhättan, mätcentra  
0520 – 151 61  
hmctrollhattan@hexmet.se

### www.hexagonmetrology.se

Hexagon Metrology ingår i Hexagon-koncernen som har mer än 8000 anställda i 30 länder. Hexagon Metrology utvecklar, tillverkar och marknadsför mättekniska lösningar. Hexagon Metrology Nordic AB är

den nordiska verksamheten och har sitt huvudkontor i Eskilstuna.

Varumärken: Brown & Sharpe, CE Johansson, CogniTens, DEA, Leica, Leitz, PC-DMIS, Romer och Tesa.